

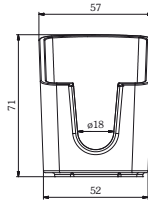
## **Wetterschutzhaube WSH20**

für die Reflexionslichtschränke RP20 und RP25,  
schützt vor Umwelteinflüssen wie Regen, Hagel und  
Schnee, schlagfest, UV-stabil

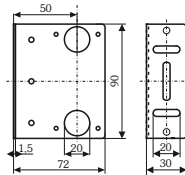
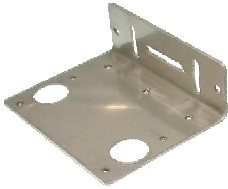
Material: PA6 GF15

### **Bestellbezeichnung**

WSH20 1.114 710



Diese Wetterschutzhaube ist identisch mit der WSH der  
Reflexionslichtschränke RP20 oder RP25, da die Gehäuse  
gleich sind.



## **Haltewinkel HW-LS20**

für die Einweglichtschränke EL25

Material: BL 1,5 1.4301 (V2A)

### **Bestellbezeichnung**

HW-LS20 1.113 870

Dieser Winkel ist identisch mit dem Haltewinkel der  
Reflexionslichtschränke RP20 oder RP25, da die Gehäuse  
gleich sind.