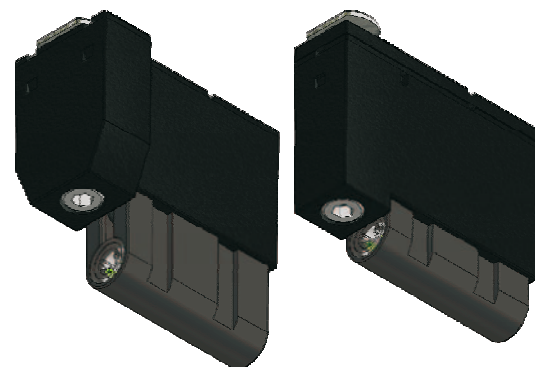


Protección anticipada de la banda de seguridad NOCON

Protección anticipada de la banda de seguridad NOCON

- Protección de seguridad efectiva sin contacto
- Compatible con todos los cuadros de control del mercado
- Potencia de emisión regulada para el ajuste al ancho de la puerta
- Posible cierre de puerta rápido
- De poco a ningún esfuerzo de cierre
- Montaje sin problemas
- Equipamiento posterior sencillo
- Tope contra impactos integrado
- Indicador-LED
- Alta estabilidad electromagnética
- Insensible a fuentes de luz externas
- Construcción y mantenimiento sencillos
- Posibilidad de funcionamiento en puertas muy anchas



Declaración de conformidad

EMV Norma 2004/108/EWG
 EN 61000-6-2 y EN 61000-6-4
 Norma dispositivos de seguridad para
 puertas y portones accionados
 EN 12978



Datos técnicos

Alcance	1...8m	Material de la carcasa	Emisor, plástico PA6 Receptor, Lexan, IR permeable
Voltaje de operación	10...16VDC, contra polarización inversa	NOCON	PA6 GF30
Consumo de corriente	aprox. 50mA	Material de fijación	Tomillos y tuercas de fijación M8
Tipo de luz	infrarroja, 880nm pulsada	Cable de conexión	PUR-Material, 3x0,14mm ² , ø 3,4mm sin halógeno, flexible resistente a ácidos y aceites
Indicador-Diagnosís	indicador amarillo (LED) para diagnosis de la banda de seguridad parpadea con 1...16 Impulsos	Tipo de protección	IP67 según EN60529, completamente recubierto con resina epoxi 2K
Indicador-Funcionamiento	indicador amarillo (LED) LED encendido, cuando la banda de seguridad está accionada.	Temp. de funcionamiento	-25... +75°C
Salida	Salida-Transistor hasta 20mA Modelo resistente al cortocircuito	Temp. de almacenaje	-25... +75°C
Señal-salida	tipo 900Hz nivel bajo 0...1V nivel alto 3...5V	Peso	aprox. 21gr. para 1m de cable aprox. 155gr. para 10,5m de cable
		Dimensiones	39mm largo, ø12mm

Datos técnicos

En la protección anticipada de la banda de seguridad **NOCON** se aplican sensores de **SIGNAL** con un sistema de diagnosis integrado. Para ello, el emisor dispone de un indicador amarillo completamente visible.

Al conectar siempre se miden los valores ópticos de la banda de seguridad y se muestran por un código intermitente con 1...16 impulsos.

Un impulso es el mejor valor posible, con 16 impulsos se alcanza el límite de funcionamiento. Después de mostrar los valores de diagnosis, la **SIGNAL** cambia al modo de funcionamiento. Ahora se muestra el accionamiento de la banda de seguridad.

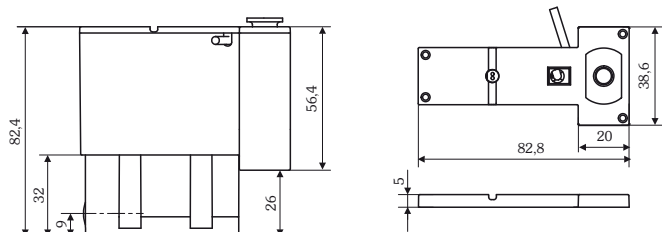
Descripción de las funciones

La protección anticipada de la banda de seguridad **NOCON** destaca por la conexión ideal entre funcionalidad, seguridad y facilidad de montaje.

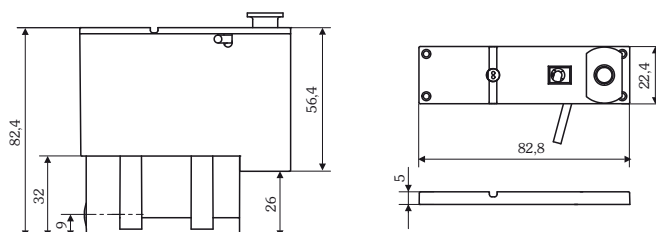
El **NOCON** puede montarse tanto en serie como en el equipamiento posterior para sustituir el tope contra impactos existente. Para ello no se precisa ningún cambio en la hoja de la puerta. El haz de seguridad anticipado, posibilita la detección de un obstáculo sin contacto. Gracias a que se interrumpe el haz de la fotocélula se evita el contacto con personas u objetos.

Dimensiones

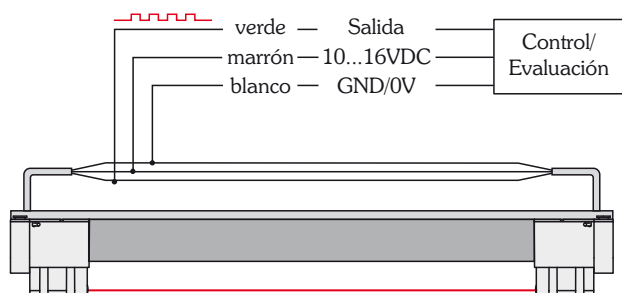
NOCON para puertas seccionales



NOCON para puertas enrollables



Conexión



Descripción del pedido

NOCON para puertas seccionales

Modelo sin enchufe

Emisor

(longitud estándar del conducto: 0,5m / 1,0m)

Receptor

(longitud estándar del conducto: 0,5m / 1,0m / 10,5m)

Modelo con enchufe Molex

Emisor

(longitud estándar del conducto: 0,5m / 1,0m)

Receptor

(longitud estándar del conducto: 0,5m / 1,0m / 10,5m)

caja para emisor o receptor sin sensors

modulo de extension

número de artículo

NOCON-T 1.114 480/Xm sec

NOCON-R 1.114 490/Xm sec

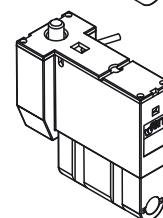
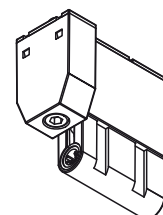
número de artículo

NOCON-T 1.114 485/Xm sec

NOCON-R 1.114 495/Xm sec

NOCON-sec 1.114 481 sec

NOCON-sec-e 1.114 482 sec



NOCON para puertas enrollables

Modelo sin enchufe

Emisor

(longitud estándar del conducto: 0,5m / 1,0m)

Receptor

(longitud estándar del conducto: 0,5m / 1,0m / 10,5m)

Modelo con enchufe Molex

Emisor

(longitud estándar del conducto: 0,5m / 1,0m)

Receptor

(longitud estándar del conducto: 0,5m / 1,0m / 10,5m)

caja para emisor o receptor sin sensors

modulo de extension

número de artículo

NOCON-T 1.114 500/Xm roll

NOCON-R 1.114 520/Xm roll

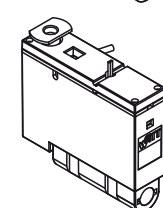
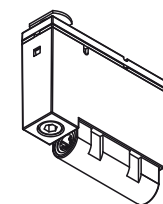
número de artículo

NOCON-T 1.114 505/Xm roll

NOCON-R 1.114 525/Xm roll

NOCON-sec 1.114 501 roll

NOCON-sec-e 1.114 502 roll



Ejemplo:

NOCON para puertas seccionales, emisor con 1m de cable

NOCON-T 1.114 480-010 sec

NOCON para puertas enrollables, receptor con 10,5m (Molex)

NOCON-R 1.114 525-105 roll

La serie completa de NOCON puede ser suministrado en serie con otras longitudes de cable.