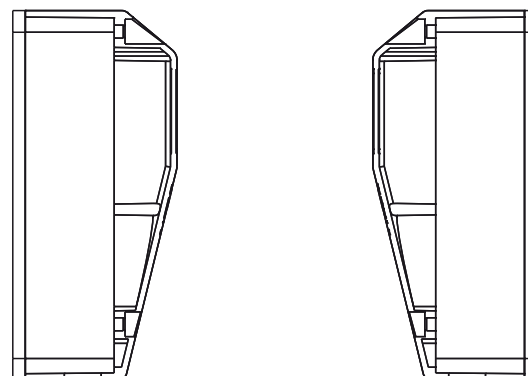


Fotocélula unidireccional EL25

Fotocélula unidireccional EL25

- Alcance 0,5...20m
- Insensible a fuentes de luz externas
- Alto modo de protección
- Entrada de cable opcional
- Caja de conexiones
- Entrada prueba
- Voltaje operativo 10...40VDC o 24VAC $\pm 25\%$
- Conexión inequívoca de la tensión de alimentación
- Salida de relé
- Ajuste del emisor
- Indicador de suciedad
- Indicador del ajuste por LED



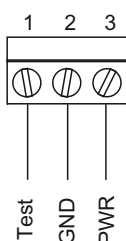
Datos técnicos

Alcance	0,5...20m
Voltaje de operación	10...40VDC 24VAC, $\pm 25\%$
Consumo de corriente	Emisor <25mA Receptor <30mA
Tipo de luz	IR, 880nm
Ángulo de apertura	15° ángulo perimetral
Salida	Relé, contacto conmutado
Potencia de conmutación	mín. 1mA/min. 5VDC máx. 0,6A/50VAC máx. 0,5A/48VDC
Tipo de conexión	conexión con y sin estímulo luminoso ver configuración
Test	polaridad positiva o negativa
Umbral lógico	>5,3V (positivo) <4,2V (negativo)
Tiempo de reacción	<20ms, reconoce la interrupción del haz de luz

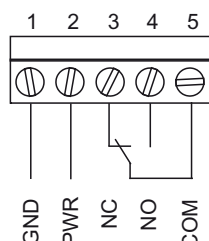
Retardo de actuación del relé

		100 ms cuando se interrumpe el haz de luz
Indicadores	Emisor:	amarillo = Funcionamiento, intermitente = Funcionamiento de prueba
	Receptor:	rojo = Interrupción de la luz, amarillo = Funcionamiento, correcto intermitente = funcionamiento crítico (p.ej. suciedad)
Tipo de conexión		sección máxima de cable. 1,5mm ²
Material de la carcasa		Parte inferior: ABS-GF 15% Parte superior: PMMA, rojo
Tipo de protección		IP67 según EN60529
Temp. de funcionamiento		-25...+60°C
Temp. de almacenamiento		-35...+80°C
Peso		aprox. 60gr.
Dimensiones		86x44x39 mm ³ (LxAxA)

Toma de conexión



Emisor

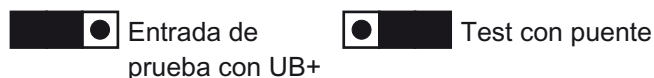


Receptor

Configuración

Emisor

Fijación de la polaridad para la entrada de prueba



Cuando se aplica el voltaje configurado en la entrada 1 del emisor, se activa la entrada de prueba.

El emisor se desconecta y el indicador-LED parpadea.

Receptor

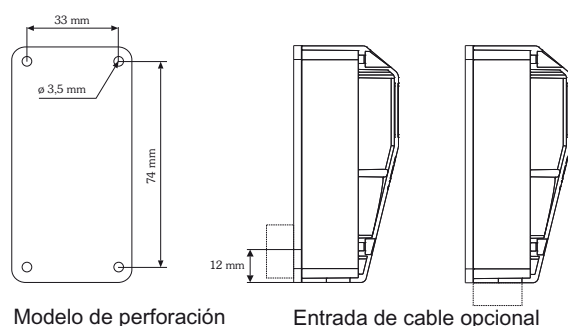
D finition du type de circuit



En el contacto con estímulo luminoso, el relé se cierra cuando el haz de luz está libre.

En el contacto sin estímulo luminoso, el relé se cierra cuando el haz de luz se interrumpe.

Modelo de perforación/entrada del cable



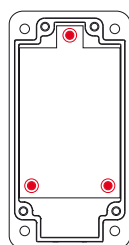
Modelo de perforación

Entrada de cable opcional



Advertencia: La introducción del cable en la parte inferior de la carcasa está señalizada. Se coloca la arandela de goma y el prensa estopa del cable (ambos incluidos en el envío)

Ajuste fino

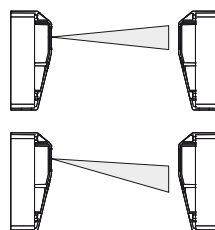


La fotocélula puede ajustarse sobre los tres tornillos interiores después del montaje.

¡A tener en cuenta!

La placa de circuitos está soportada sobre tres muelles (sólo Emisor). Todos los tornillos vienen de fábrica ya con una vuelta dada y como máximo admiten 3 vueltas.

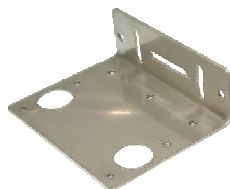
La fotocélula está bien ajustada, cuando el indicador-LED se ilumina en amarillo permanentemente.



Indicador-LED encendido en amarillo:
El cono de luz del emisor da con el receptor al 100%.

Indicador-LED intermitente:
El cono de luz del emisor no da con el receptor al 100%.

Accesorios



Angular de sujeción HW-LS20

Material: BL 1,5 1.4301 (V2A)

Se necesitan 2 piezas por cada par de fotocélulas.

Bestellbezeichnung

HW-LS20 1.113 870

Descripción del pedido

Modelo		número de artículo
EL25S	Emisor	1.114 180
EL25E	Receptor	1.114 185
volumen de entrega:		2x Arandela de goma, 2x Prensa estopa del cable M12x1,5

Declaración de conformidad
EMV Norma 2004/108/EG
EN 61000-6-2 y EN 61000-6-4

