

## *Fotocélula unidireccional EL25*

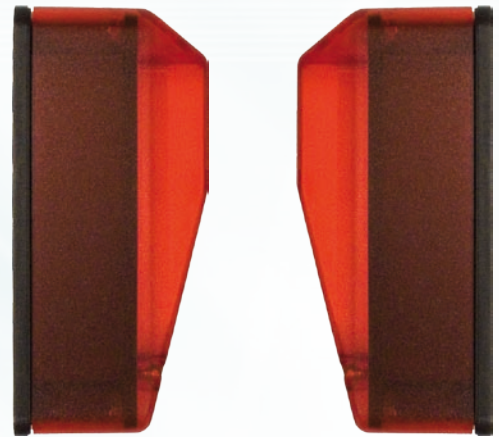


**WITT**  
Sensoric

*Tore sicher bewegen*

## Fotocélula unidireccional EL25

- ◇ Alcance 0,5...20m
- ◇ Insensible a fuentes de luz externas
- ◇ Alto modo de protección
- ◇ Entrada de cable opcional
- ◇ Caja de conexiones
- ◇ Entrada prueba
- ◇ Voltaje operativo 10...40VDC o 24VAC  $\pm 25\%$
- ◇ Conexión inequívoca de la tensión de alimentación
- ◇ Salida de relé
- ◇ Ajuste del emisor
- ◇ Indicador de suciedad
- ◇ Indicador del ajuste por LED

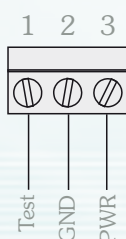


### Datos técnicos

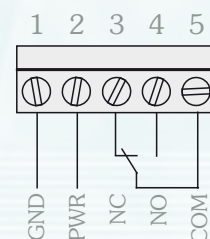
Alcance	0,5...20m	Retardo de actuación del relé	100 ms cuando se interrumpe el haz de luz
Voltaje de operación	10...30VDC 24VAC, $\pm 25\%$	Indicadores	Emisor: verde = Funcionamiento, intermitente = Funcionamiento de prueba Receptor: rojo = Interrupción de la luz, verde = Funcionamiento, correcto intermitente = funcionamiento critico (p.ej. suciedad)
Consumo de corriente	Emisor <25mA Receptor <30mA	Tipo de conexión	sección máxima de cable. 1,5mm <sup>2</sup>
Tipo de luz	IR, 880nm	Material de la carcasa	Parte inferior: ABS-GF15% Parte superior: PMMA, rojo
Ángulo de apertura	15° ángulo perimetral	Tipo de protección	IP67 según EN60529
Salida	Relé, contacto conmutado	Temp. de funcionamiento	-25...+60°C
Potencia de conmutación	mín. 1mA/min. 5VDC máx. 0,6A/50VAC máx. 0,5A/48VDC	Temp. de almacenamiento	-35...+80°C
Tipo de conexión	conexión con y sin estímulo luminoso ver configuración	Peso	aprox. 60gr.
Test	polaridad positiva o negativa	Dimensiones	86x44x39 mm <sup>3</sup> (LxAxA)
Umbral lógico	>5,3V (positivo) <4,2V (negativo)		
Tiempo de reacción	<20ms, reconoce la interrupción del haz de luz		

### Toma de conexión

Emisor

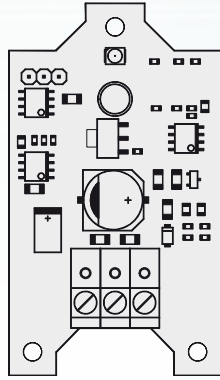


Receptor



## Configuración

Posición del puente



⚠ Entrada de prueba sólo para funcionamiento por corriente continua

Emisor

*Fijación de la polaridad para la entrada de prueba*



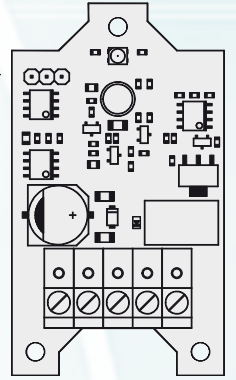
Entrada de prueba con  $U_{B+}$



Test con puente a masa GND

Cuando se aplica el voltaje configurado en la entrada 1 del emisor, se activa la entrada de prueba. El emisor se desconecta y el indicador-LED parpadea.

Posición del puente



Receptor



Contacto sin estímulo luminoso

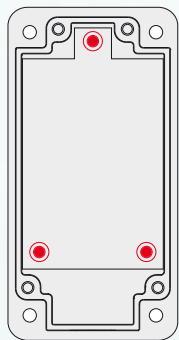


Contacto con estímulo luminoso

En el contacto con estímulo luminoso, el relé se cierra cuando el haz de luz está libre.

En el contacto sin estímulo luminoso, el relé se cierra cuando el haz de luz se interrumpe.

## Ajuste fino



La fotocélula puede ajustarse sobre los tres tornillos interiores después del montaje.

**¡A tener en cuenta!**

La placa de circuitos está soportada sobre tres muelles (sólo Emisor). Todos los tornillos vienen de fábrica ya con una vuelta dada y como máximo admiten 3 vueltas.

La fotocélula está bien ajustada, cuando el indicador-LED se ilumina en verde permanentemente.



Indicador-LED encendido en verde:

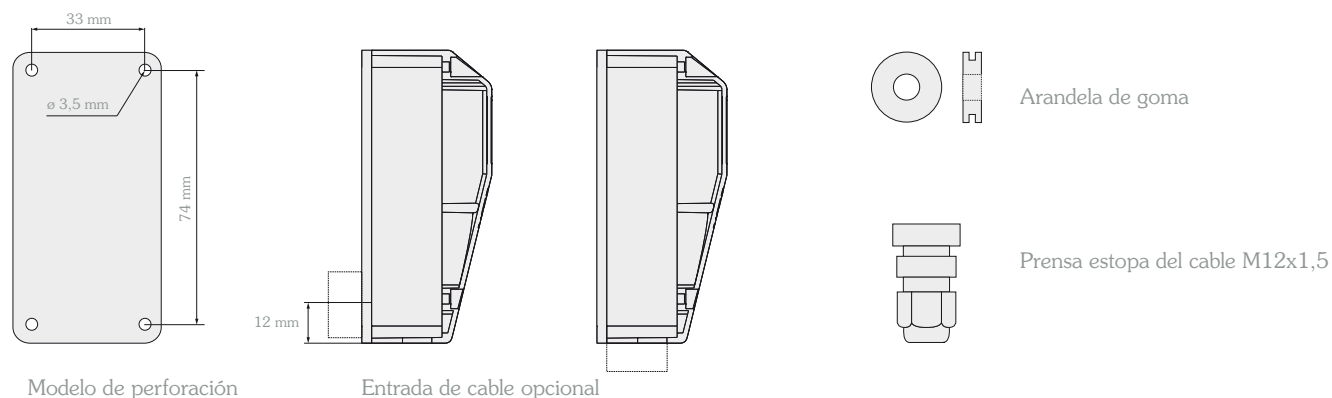
El cono de luz del emisor da con el receptor al 100%.



Indicador-LED intermitente en rojo rojo:

El cono de luz del emisor no da con el receptor al 100%.

## Modelo de perforación/entrada del cable



**Advertencia:** La introducción del cable en la parte inferior de la carcasa está señalizada. Se coloca la arandela de goma y el prensa estopa del cable (ambos incluidos en el envío)

## Accesorios



### Angular de sujeción HW-LS20

Material: BL 1,5 1.4301 (V2A)

Se necesitan 2 piezas por cada par de fotocélulas.

Sistemas ópticos desarrollados por el fabricante

- Desarrollo
- Construcción
- Fabricación
- Venta y distribución

Sólo hacemos *opto electrónica* - pero la correcta



Witt Sensoric GmbH  
Gradestraße 48-50 · 12347 Berlin · Germany  
Tel.: +49 (0) 30 / 75 44 94-0  
Fax: +49 (0) 30 / 75 44 94-11  
info@witt-sensoric.de  
www.witt-sensoric.de