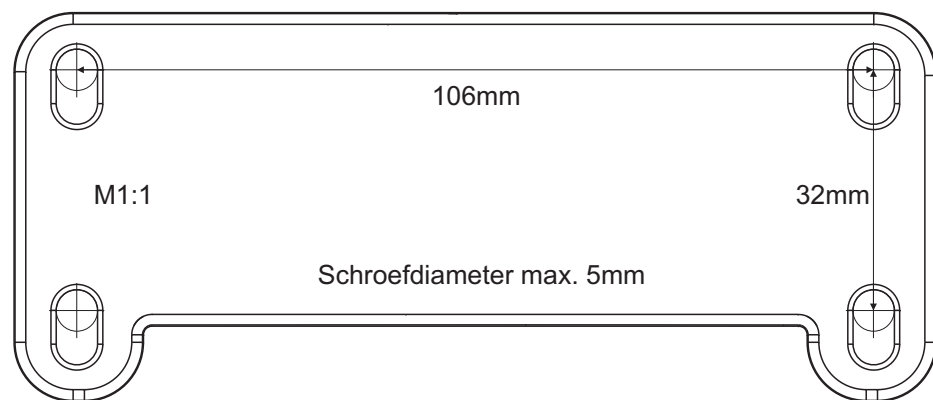


Boormal**Bestelinformatie**

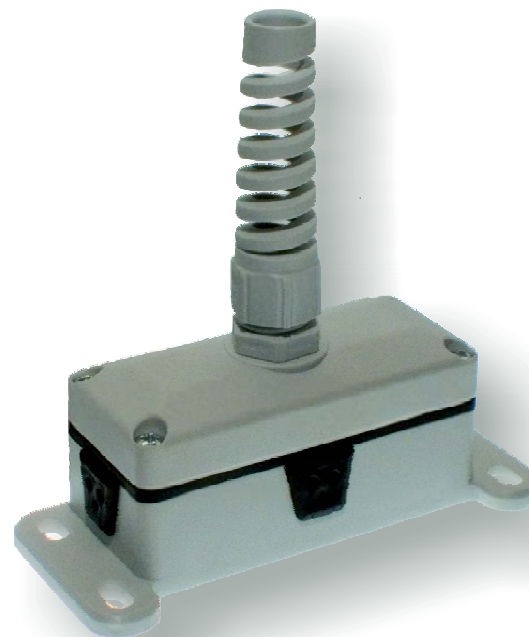
LAD2 1.113 782

Installatiehandleiding

Aansluitdoos LAD2

voor aansluiting van:

- optische onderloopbeveiliging
 - loopdeurcontact
 - slapkabelbeveiliging
- op diverse besturingen d.m.v. een spiraalkabel



Kabelinvoer / Installatie

De kabels worden naar binnen gebracht door de trapeziumvormige rubber inzetstukken. Onderstaande werkwijze in acht nemen:

1. Rubber inzetstuk verwijderen



2. Kies het passende rubber inzetstuk voor de gebruikte kabels.



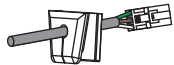
3. ⇒ Rubber inzetstuk met een geschikt gereedschap perforeren.
Alle niet gebruikte kabeldoorvoeren dicht laten zodat de aansluitdoos volledig gesloten blijft.



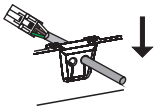
IP65 beschermingsgraad wordt enkel gegarandeerd met de voorgeschreven kabeldiameters:

4. Kabel invoeren.

Verbindingsleiding: $\varnothing 4,4 \pm 0,1\text{mm}$
Signal: $\varnothing 3,4 \pm 0,1\text{mm}$
en vakkundige installatie.



5. Inzetstuk samen met de kabel in de behuizing schuiven.

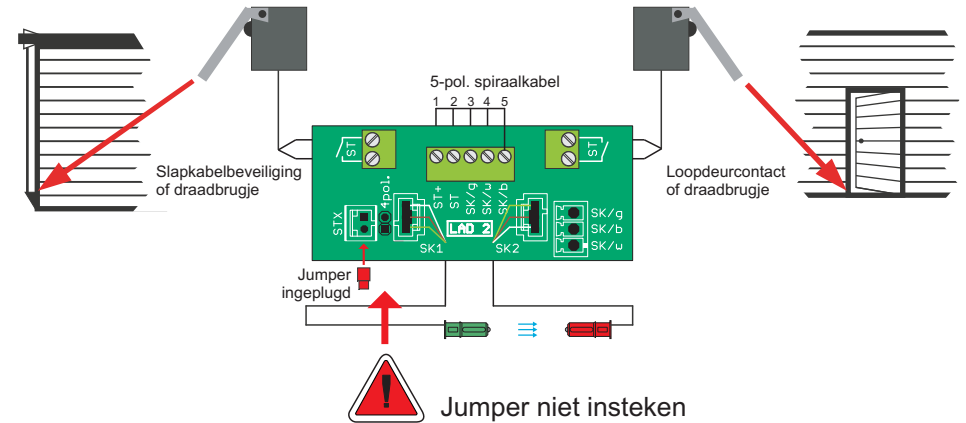


6. Kabel aansluiten, zie schema.

7. Deksel plaatsen en vastschroeven.
Bij het vastschroeven worden de rubber inzetstukken in de behuizing gedrukt waardoor de LAD aansluitdoos wordt afgedicht.

Aansluitklemmen

Molex-plug



OPGELET:

Risico op kortsluiting indien de jumper wordt ingepugd bij gebruik met een 5-polige spiraalkabel.
Jumper enkel inpluggen bij een 4-polige spiraalkabel.

