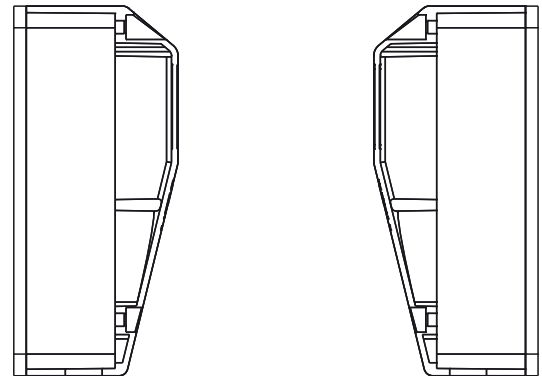


Einweglichtschranke EL25

Einweglichtschranke EL25

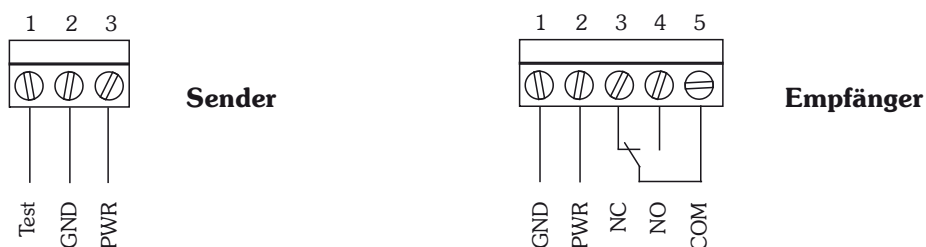
- Reichweite bis 20m
- fremdlichtunempfindlich
- hohe Schutzart
- optionale Kabeleinführungen
- Klemmraum
- Testeingang
- Betriebsspannung 10-40VDC oder 24VAC $\pm 25\%$
- verpolsichere Betriebsspannung
- Relaisausgang
- Justage des Senders
- Verschmutzungsanzeige
- Ausrichtanzeige per LED



Technische Daten

Reichweite	0,5...20m	Relaisverzögerung	100ms, wenn Lichtstrahl wieder frei ist, schaltet das Relais mit 100ms Verzögerung
Betriebsspannung	10...40VDC 24VAC, $\pm 25\%$	Anzeigen	Sender: gelb = Betrieb, blinken = Testbetrieb Empfänger: rot = Lichtunterbrechung, gelb = freier Lichtweg blinken = kritische Funktionsreserve (z.B. Verschmutzung)
Stromaufnahme	Sender <25mA Empfänger <30mA	Anschlussart	Schraubklemme max. 1,5mm ²
Lichtart	IR, 880nm	Gehäusematerial	Unterteil: ABS-GF15% Oberteil: PMMA, rot
Öffnungswinkel	15° Vollwinkel	Schutzart	IP67, nach EN60529
Ausgang	Relais, Wechslerkontakt	Betriebstemperatur	-25...+60°C
Schaltleistung	min. 1mA/ min. 5VDC max. 0,6A / 50VAC max. 0,5A / 48VDC	Lagertemperatur	-35...+80°C
Schaltungsart	hell- oder dunkelschaltend siehe Konfiguration	Gewicht	ca. 60g
Test	positive oder negative Polarität	Maße	86x44x39 mm ³ (LxBxH)
Schaltswelle	>5,3V (positiv) bzw. <4,2V (negativ)		
Ansprechzeit	<20ms, Erkennen der Lichtstrahlunterbrechung		

Anschlussbelegung



Konfiguration

Sender

Festlegen der Polarität für den Testeingang

Testeingang aktiv
 Test mit GND
 mit U_B+

Beim Anlegen der eingestellten Spannung am Eingang 1 des Senders wird der Testeingang aktiviert.

Der Sender wird abgeschaltet und die Anzeige-LED blinkt.

Empfänger

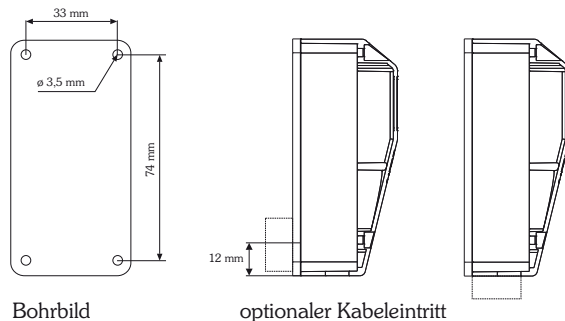
Festlegen der Schaltungsart

Dunkelschaltung
 Hellschaltung

In der Hellschaltung zieht das Relais an, wenn der Lichtstrahl frei ist.

In der Dunkelschaltung zieht das Relais an, wenn der Lichtstrahl unterbrochen ist.

Bohrbild / optionaler Kabeleintritt



Bohrbild

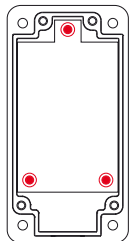
optionaler Kabeleintritt



Hinweis:

Der Kabeleintritt ist im Gehäuseunterteil vorgeprägt und kann ausgebrochen werden. Es kann dann die Gummitülle oder die Kabelverschraubung (beides im Lieferumfang enthalten) eingesetzt werden.

Feinjustage

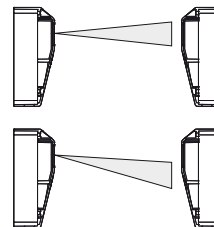


Die Lichtschranke kann nach der Montage optimal über die drei Schrauben justiert werden.

Unbedingt beachten!

Die Platine ist federnd gelagert (nur Sender). Alle drei Schrauben sind werkseitig schon um eine Umdrehung gelöst, maximale Anzahl der Umdrehungen 3.

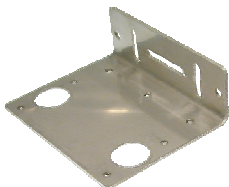
Die Lichtschranke ist optimal ausgerichtet, wenn die Anzeige-LED dauerhaft gelb leuchtet.



LED - leuchtet gelb:
Lichtkegel des Senders trifft zu 100 % den Empfänger

LED - blinkt:
Lichtkegel des Senders trifft nicht zu 100 % den Empfänger

Zubehör



Haltewinkel HW-LS20

Material: BL 1,5 1.4301 (V2A)

Bestellbezeichnung

HW-LS20 1.113 870

Bestellbezeichnung

Modell		Artikelnummer
EL25S	Sender	1.114 180
EL25E	Empfänger	1.114 185
im Lieferumfang enthalten sind:		2x Kabelverschraubung M12x1,5, 2x Durchführungstülle

Konformitätserklärung

EMV Richtlinie 2004/108/EG
EN 61000-6-2 und EN 61000-6-4

