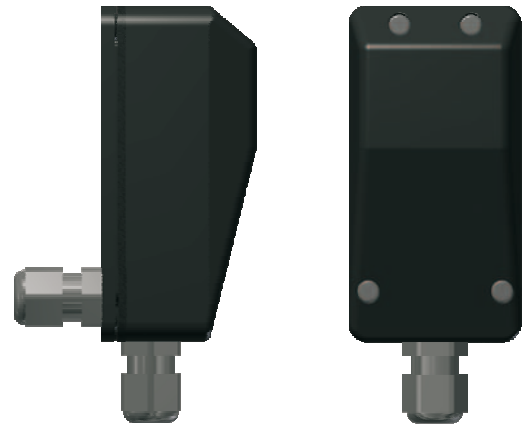


# Einweglichtschranke Argos 25

## Einweglichtschranke Argos 25

- Reichweite bis 20m
- fremdlichtunempfindlich
- hohe Schutzart
- optionale Kabeleinführungen
- Klemmraum
- 2 Sendekanäle
- duale Betriebsspannung  
10...40VDC oder 24VAC ±25%
- verpolsichere Betriebsspannung
- Relaisausgang
- Justage des Senders
- Verschmutzungsanzeige
- Ausrichtanzeige per LED



### Konformitätserklärung

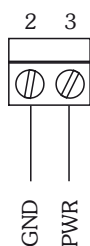
EMV Richtlinie 2004/108/EG  
EN 61000-6-2 und EN 61000-6-4



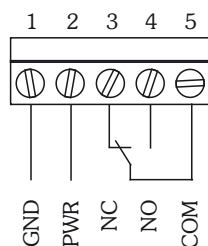
### Technische Daten

Reichweite	1,5...20m	Anzeigen	Sender: gelb = Betrieb
Betriebsspannung	10...40VDC o. 24VAC ±25%	Empfänger: rot = Lichtunterbrechung,	
Stromaufnahme	Sender <15mA Empfänger <30mA	gelb = freier Lichtweg, blinken = kritische Funktionsreserve (z.B. Verschmutzung)	
Lichtart	IR, 880nm	Anschlussart	Schraubklemme max. 1,5mm <sup>2</sup>
Öffnungswinkel	15° Vollwinkel	Gehäusematerial	Unterteil: ABS-GF15% Oberteil: PMMA, schwarz
Ausgang	Relais, Wechslerkontakt	Schutzart	IP67, nach EN60529
Schaltleistung	min. 1mA/ min. 5VDC max. 0,6A / 50VAC max. 0,5A / 48VDC	Betriebstemperatur	-25...+60°C
Schaltungsart	hellschaltend, Ausgang bei Sicht geschlossen	Lagertemperatur	-35...+80°C
Ansprechzeit	<100ms, Erkennen der Lichtstrahlunterbrechung	Gewicht	ca. 60g
Relaisverzögerung	wenn Lichtstrahl wieder frei ist, schaltet der Ausgang mit einer Abfallverzögerung von 500ms	Maße	86x44x39 mm <sup>3</sup> (LxBxH)

### Anschlussbelegung



Sender



Empfänger

## Konfiguration

### Sender

Festlegen des Sendekanals



1 Kanal 1  
2



1 Kanal 2  
2

### Empfänger

Festlegen des Empfängerkanal

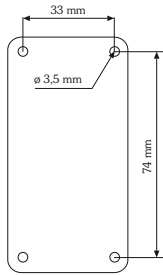


1 Kanal 1  
2

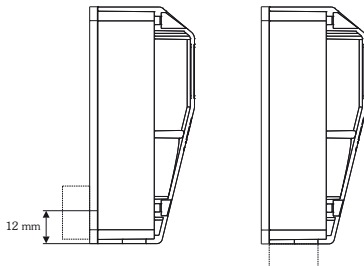


1 Kanal 2  
2

## Bohrbild / optionaler Kabeleintritt



Bohrbild



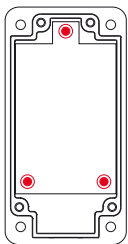
optionaler Kabeleintritt



#### Hinweis:

Der Kabeleintritt ist im Gehäuseunterteil vorgeprägt und kann ausgebrochen werden. Es kann dann die Gummitülle oder die Kabelverschraubung (beides im Lieferumfang enthalten) eingesetzt werden.

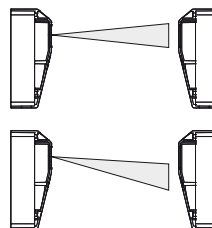
## Feinjustage



Die Lichtschanke kann nach der Montage optimal über die drei Schrauben justiert werden.

#### Unbedingt beachten!

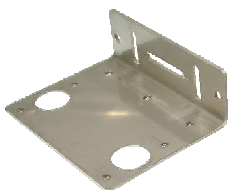
Die Platine ist federnd gelagert (nur Sender). Alle drei Schrauben sind werkseitig schon um eine Umdrehung gelöst, maximale Anzahl der Umdrehungen 3. Die Lichtschanke ist optimal ausgerichtet, wenn die Anzeige-LED dauerhaft gelb leuchtet.



LED - leuchtet gelb  
Lichtkegel des Senders trifft zu 100 % den Empfänger

LED - blinkt  
Lichtkegel des Senders trifft nicht zu 100 % den Empfänger

## Zubehör

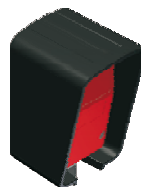


### Haltewinkel HW-LS20

Material: BL 1,5 1.4301 (V2A)

#### Bestellbezeichnung

HW-LS20 1.113 870



### Wetterschutzhaube WSH20

Material: PA6 GF15

#### Bestellbezeichnung

WSH20 1.114 710

## Bestellbezeichnung

Modell	Artikelnummer
Argos 25-Sender	1.114 690
Argos 25-Empfänger	1.114 695
im Lieferumfang enthalten sind:	2x Kabelverschraubung M12x1,5 2x Durchführungstülle