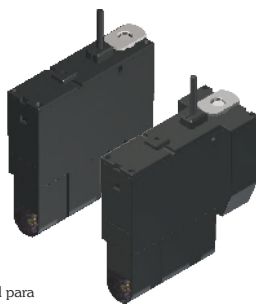


Protección anticipada de la banda de seguridad NOCON

- Protección de seguridad efectiva sin contacto
- Compatible con todos los cuadros de control del mercado
- Posible cierre de puerta rápido
- De poco a ningún esfuerzo de cierre
- Montaje sin problemas
- Equipamiento posterior sencillo
- Tope contra impactos integrado
- Alta estabilidad electromagnética
- Insensible a fuentes de luz externas
- Construcción y mantenimiento sencillos
- Posibilidad de funcionamiento en puertas muy anchas



Declaración de conformidad
EMV Norma 2004/108/EWG
EN 61000-6-2 y EN 61000-6-3
Norma dispositivos de seguridad para
puertas y portones accionados
EN 12978



Datos técnicos

| | |
|--------------------------|---|
| Alcance | 1...8m |
| Voltaje de operación | 10...16VDC, contra polarización inversa |
| Consumo de corriente | ca. 50mA |
| Ángulo de apertural | typ. ±4° |
| Tipo de luz | infrarroja, 880nm pulsada |
| Indicador-Diagnosis | indicador amarillo (LED) para diagnosis de la banda de seguridad parpadea con 1...16 impulsos |
| Indicador-Funcionamiento | indicador amarillo (LED) LED encendido, cuando la banda de seguridad está accionada. |
| Salida | Salida-Transistor hasta 20mA Modelo resistente al cortocircuito |

| | |
|-------------------------|---|
| Señal-salida | tipo 900Hz nivel bajo 0...1V nivel alto 3...5V |
| Material de la carcasa | Emisor, plástico PA6 Receptor, Lexan, IR permeable NOCON PA6 GB30 |
| Material de fijación | Tornillos y tuercas de fijación M8 |
| Cable de conexión | PUR-Material, 3x0,14mm ² , ø 3,4mm sin halógeno, flexible resistente a ácidos y aceites |
| Tipo de protección | IP67 según EN60529, completamente recubierto con resina epoxi 2K |
| Temp. de funcionamiento | -25...55°C |
| Temp. de almacenaje | -25...55°C |
| Peso | aprox. 21gr. para 1m de cable aprox. 155gr. para 10,5m de cable |

Datos técnicos

La nueva banda de seguridad sin contacto NOCON ha sido diseñado de acuerdo a la normativa EN12978 Dispositivos de seguridad para puertas.

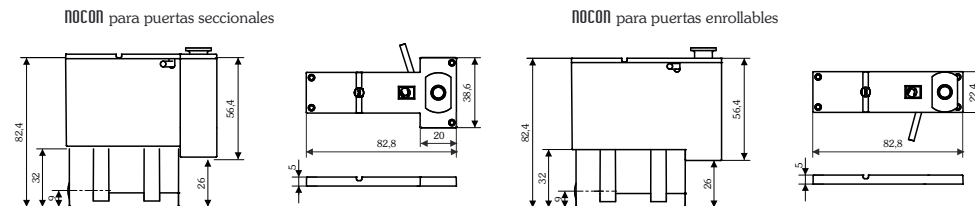
El NOCON es un sistema modular fácil de montar convirtiendo una goma estándar en un sistema sin contacto.

Descripción de las funciones

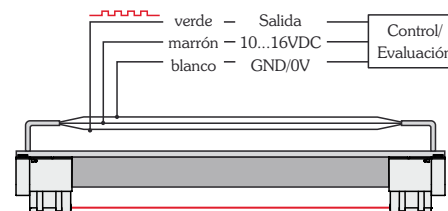
La protección anticipada de la banda de seguridad NOCON destaca por la conexión ideal entre funcionalidad, seguridad y facilidad de montaje. El NOCON puede montarse tanto en serie como en el equipamiento posterior para sustituir el tope contra impactos existente. Para ello no se precisa ningún cambio en la hoja de la puerta. El haz de seguridad anticipado, posibilita la detección de un obstáculo sin contacto. Gracias a que se interrumpe el haz de la fotocélula se evita el contacto con personas u objetos.



Dimensiones



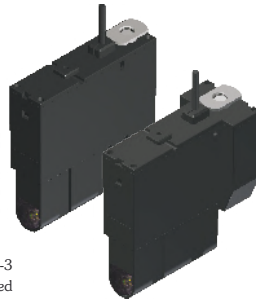
Conexión



NOCON non contact safety edge



- non contact safety edge
- compatible with all common door controls
- faster door closing possible
- very small or no closing forces
- trouble-free assembling
- easy retrofitting without design change on the door
- integrated approach stopper
- high electromagnetic interference immunity
- insensitive against ambient light
- low-maintenance construction
- large door width possible



Declaration of conformity
 EMC directive 2004/108/EC
 EN 61000-6-2 and EN 61000-6-3
 Safety devices for power operated doors and gates
 EN 12978



Technical data

| | |
|---------------------|--|
| range | 1...8m |
| operating voltage | 10...16VDC, |
| current consumption | approx. 50mA |
| aperture angle | typ. ±4° |
| type of light | infrared, 880nm pulsed |
| display | receiver: green = operational transmitter: green = uninterrupted red = interrupted |
| output | transistor-output, max. load 20mA, short-circuit proofed |
| output signal | typ. 900Hz low-level 0...1V high-level 3...5V |

| | |
|----------------------|---|
| housing material | transmitter + receiver: PC NOCON PA6 GB30 |
| mounting material | screw and Jetnut M8 |
| wire | 3x0.14mm ² , ø 3.4mm, PUR, halogen free, acid- and oil-resistant |
| degree of protection | IP67 according to EN60529, filled with 2K-epoxy resin |
| operating temp. | -25...+55°C |
| storage temp. | -25...+55°C |
| weight | approx. 21g with 1m cable approx. 155g with 10.5m cable |

Technical Informations

The new non contact safety edge NOCON has been developed according to EN12978, safety devices for power operated doors and gates.

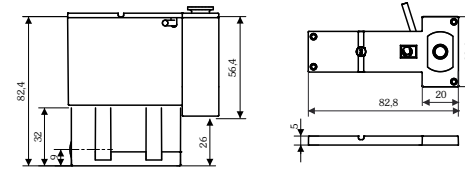
The NOCON is a modular system for easy series assembling respectively converting the standard rubber profile safety edge into a non-contact system.

Functional Description

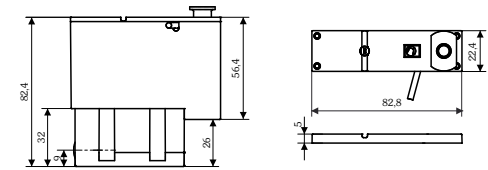
The non contact safety edge NOCON is the ideal combination of functionality, safety and easy assembling. The NOCON is suitable for series production but also very easy to use for retrofitting as an alternative for the approach stopper. No design changes on the door are necessary. The safety light beam runs beneath the door rubber profile and because of that obstructions will be recognised without contact. Through this faster door closing is possible without exceeding of permitted closing forces.

Size

NOCON-SEC for sectional doors



NOCON-ROLL for roller shutters



Terminal Assignments

