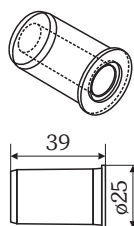


Zubehör Schließkantensicherungen/ accessories optoelectronic safety edges

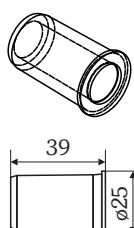


ADOS 21/12 Adapter 21→12/adapter

21→12 Adapterstopfen/adapter

Material/material: TPE

ADOS 21/12 314725

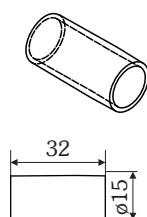


ADOS 21/15 Adapter 21→15/adapter

21→15 Adapterstopfen/adapter

Material/material: TPE

ADOS 21/15 314734



ADOS 15/12 Adapter 15→12/adapter

15→12 Adapterstopfen/adapter

Material/material: EPDM

ADOS 15/12 314733

Zubehör Schließkantensicherungen/ accessories optoelectronic safety edges



LAD 1 Leitungsanschlussdose/ cable junction box

Var. 1: mit Lüsterklemme (3polig)/with screw terminals (3-pin)

LAD 1-Var.1 314776

Var. 2: mit Federkraftklemme (3polig)/with spring terminals (3-pin)

LAD 1-Var.2 314729

Maße/size: 60x35x21mm³ (LxBxH)/(LxWxH)



LAD 2 Leitungsanschlussdose/ cable junction box

Var. 3: mit Lüsterklemme (5polig), Schlupftür-/Schlaffseilschalter, optische Leiste/with screw terminals (5-pin), pass door switch/slack rope switch, optoelectronic safety edge

LAD 2-Var.3 314784

Var. 1: mit integrierter Leiterplatte für den schnellen und verpolsicheren Anschluss der optischen Leiste mit Molexstecker und Schlupftür-/Schlaffseilschalter/with integral circuit board for quick connection, proof against wrong connection, for optoelectronic safety edge and pass door switch/slack rope switch

LAD 2-Var.1 314785

Farbe/color: lichtgrau oder schwarz/light grey or black

Maße/size: 122x52x45mm³ (LxBxH)/(LxWxH)



LAD 2B Leitungsanschlussdose/ cable junction box

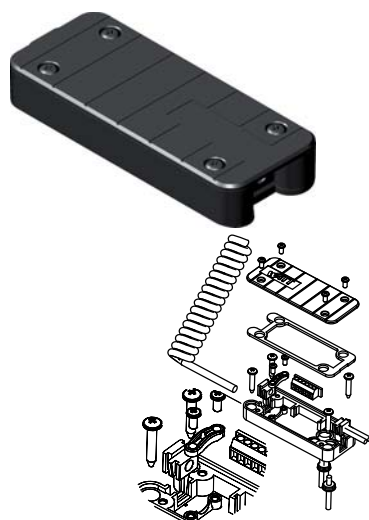
kann nur in Kombination mit der LAD2 eingesetzt werden/can only be used in combination with the LAD2

Farbe/color: lichtgrau oder schwarz/light grey or black

Maße/size: 122x52x45mm³ (LxBxH)/(LxWxH)

LAD 2B 314731

Zubehör Schließkantensicherungen/ accessories optoelectronic safety edges



LAD 3 Leitungsanschlussdose/ cable junction box

extra flache Ausführung, Höhe nur 13mm, Zugentlastung für das Spiralkabel, integrierte 6-pol. Schraubklemme (herausnehmbar und im Gehäuse arretierbar), langlebige Gummidichtungen, Kabelzuführung für Schließkantensicherung optional wählbar (Seite oder Gehäuseboden)/

cable junction box extremely slim design, height only 13mm, with strain relief for the helix cable, integrated 6-pin screw terminal (removable and mountable in the box), long-living rubber seals, optional cable entry (side or base)

Maße/size: 86x35x13mm³ (LxBxH)/(LxWxH)
LAD 3 315058



LAD 3 / LED Leitungsanschlussdose mit LED-Anzeige/cable junction box with LED display

Die Power-On-LED zeigt den Betriebszustand der Schließkante an.
LED grün = Power-on

extra flache Ausführung, Höhe nur 13mm, Zugentlastung für das Spiralkabel, integrierte 6-pol. Schraubklemme (herausnehmbar und im Gehäuse arretierbar), langlebige Gummidichtungen, Kabelzuführung für Schließkantensicherung optional wählbar (Seite oder Gehäuseboden)/

*The power-on LED indicates the operating state of the safety edge.
green LED = power-on*

cable junction box extremely slim design, height only 13mm, with strain relief for the helix cable, integrated 6-pin screw terminal (removable and mountable in the box), long-living rubber seals, optional cable entry (side or base)

Maße/size: 86x35x13mm³ (LxBxH)/(LxWxH)
LAD 3 / LED 316445

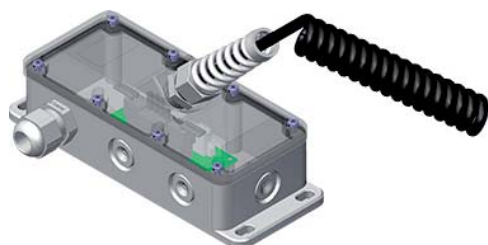
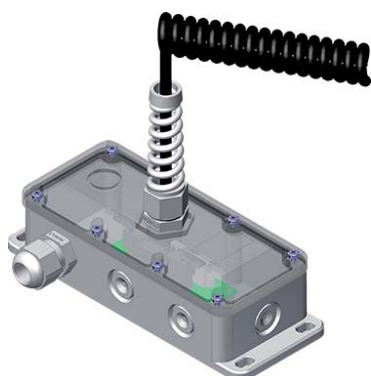


Adapter für LAD3/LAD3 mounting adapter

Gehäuseunterlage für die LAD3, Ausgleich für gebogene Profile/
LAD3 Mounting adapter, provides a stable mounting surface when fitting the LAD3 junction box to the concave side of an aluminium slot of a typical light weight roller shutter door.

Material/material: gummiartig TPE/rubber-like TPE
LAD3-Adapter 315067

Zubehör Schließkantensicherungen/ accessories optoelectronic safety edges



LAD 4 Leitungsanschlussdose/ cable junction box

verschiedene Deckel erhältlich, gerader oder schräger Kabelaustritt, Deckel geschlossen, Kabeldurchführungen vorgeprägt, verschiedene Module einsetzbar, großer Klemmraum, Kabel- und Spiralverschraubungen im Set enthalten/
housing with various covers available, cover with straight or angled spiral cable exit, flat cover, pre stamped cable entries, for various modules, large connection space, cable glands and cable glands with anti-kink protection included in set

Maße/size: 158x60x44/56mm³ (LxBxH)/(LxWxH)

Modul 1: 5-pol. Federkraftklemme/5-pin push connector

Modul 2: Anschlussplatine LAD2/LAD2 PCB connection

Modul 3: Anschlussplatine LAD2B/LAD2B PCB connection

Modul 4: Auswerter AOS124/AOS124 interface

LAD4 Leitungsanschlussdose/cable junction box 315299

Deckel mit geradem Kabelaustritt/cover with straight spiral cable exit

mit Modul 1 315300

mit Modul 2 315395

mit Modul 3 315477

mit Modul 4 315380

LAD4S Leitungsanschlussdose/cable junction box 315301

Deckel mit abgewinkeltem Kabelaustritt

mit Modul 1 315302

mit Modul 2 315303

mit Modul 3 315308

mit Modul 4 315309

LAD4G Leitungsanschlussdose/cable junction box 315397

mit geschlossenem Deckel

mit Modul 1 315398

mit Modul 2 315391

mit Modul 3 315478

mit Modul 4 315317

Im Lieferumfang enthalten:

nur Leerdose ohne Spiral- und Kabelverschraubungen
oder bei

LAD4/LAD4S inkl. Modul, 3 Stk. Kabelverschraubungen M16x1,5
und 1 Stk. Spiralverschraubung M16x1,5

oder bei

LAD4G inkl. Modul, 3 Stk. Kabelverschraubungen M16x1,5

Included in the scope of supply:

only empty housing without cable glands

or

*LAD4/LAD4S with modul, 3 cable glands M16x1,5
and 1 cable gland M16x1,5 with anti-kink protection*

or

LAD4G with modul, 2 cable glands M16x1,5

Zubehör Schließkantensicherungen/ accessories optoelectronic safety edges



KEB-15 Kabeleinziehband/cable pull-through strip

Kabeleinziehband aus 4mm Nylon mit Zugöse und Suchfeder aus Metall, Länge 15m/pull-through strip of 4mm nylon with attachment eye and seek spring of metal, length 15m

KEB-15 314779



Spezial-Abisolierzange/Special insulation stripping pliers for PUR cable sheathing

Für PUR-Mantelleitungen, zum Abmanteln der Anschlussleitung/for stripping back connection cables

SpAb-Zange 314805



TSS 20 Testadapter/safety edge tester

Testadapter zur Fehlersuche an optischen Schließkantensicherungen/Safety edge tester for trouble-shooting on optoelectronic safety edges

Mit dem Testadapter TSS 20 kann die Funktion der optischen Schließkantensicherung simuliert werden. Der Testadapter TSS 20 erzeugt nach dem Anschluss an der Steuerung/Auswertung ein Ausgangssignal von ca. 700 Hz. Dieses Signal simuliert der Steuerung "Schließkante in Ordnung". Der TSS 20 überprüft auch die Versorgungsspannung auf der Steuerung. Hierzu wird die Spannung bei einem Strom von 35mA gemessen. Im korrekten Bereich von 10,5...12VDC leuchtet die gelbe LED, im Fehlerfall ist die Anzeige aus. So kann der Fehler schnell eingegrenzt werden./

The TSS 20 safety edge tester simulates the function of the optoelectronic safety edge. With connection to the door control / safety processing unit the TSS 20 generates an output signal of approx. 700 Hz. This signal simulates the control signal "Safety edge OK". The TSS 20 checks the power supply to the processing unit. To do this it measures the voltage at a current of 35mA. If the voltage is within the correct range of 10.5...12VDC the yellow LED lights up, if the power supply is faulty no LED indication is given. The fault can thus be quickly tracked down.

TSS 20 314682