

Sicherheitslichtschranke FOCUS 100



- Einzugssicherung nach EN 12978
- justierbare Frontmontage, 10° in allen Richtungen
- 2-Kanal Betrieb möglich
- keine gegenseitige Beeinflussung
- Modular-Stecksystem
- fremdlichtunempfindlich
- hohe Schutzart IP67, voll vergossen
- Anzeige-LED
- nur in Verbindung mit FOCUS-CONTROL anwendbar

Konformitätserklärung
 EMV Richtlinie 2014/30/EU
 EN61000-6-2 und EN61000-6-3
 Maschinenrichtlinie 2006/42/EG
 EN12978
 Typ 2 nach IEC 61496-2
 Pt c und Kat. 2 nach EN ISO 13849



Die FOCUS 100 wurde nach aktueller Normenlage als Sicherheitslichtschranke für Toranlagen entwickelt. Bei der Gehäusekonstruktion wurde, neben einer einfachen Montage, auch die Möglichkeit berücksichtigt, die Sicherheitslichtschranken im eingebautem Zustand justieren zu können.

Die FOCUS-Serie zeichnet sich durch eine extreme Fremdlichtsicherheit aus und lässt sich praktisch nicht durch Sonnenlicht stören. Das Duo-Switch-Verfahren ermöglicht einen sicheren 2 kanaligen Betrieb, ohne gegenseitige Beeinflussung der Sicherheitslichtschranke.

Der Betrieb der FOCUS 100 ist nur an dem Sicherheitsauswerter FOCUS-CONTROL möglich.

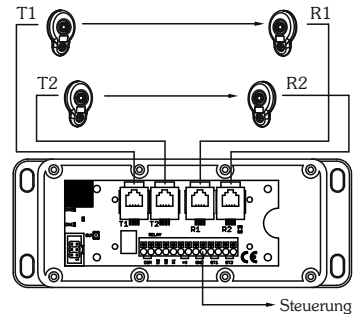
Technische Daten

Nur in Verbindung mit dem Sicherheitsauswerter FOCUS-CONTROL anwendbar.

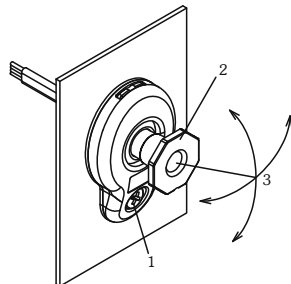
Reichweite	0,2...8m
Betriebsspannung	siehe Auswerter
Stromaufnahme	Sender ca. 6,5mA Empfänger ca. 4mA
Lichtart	Infrarot, moduliert
Öffnungswinkel	typ. ±4°
Anzeigen	rote LED im Sender, leuchtet bei Unterbrechung

Anschlussart	Flachkabel 4-adrig mit Modular-Stecker 4P4C Kabellänge 13m
Gehäusematerial	PA6 GF 15/Makrolon 2405
Schutzart	IP67, voll vergossen
Betriebstemp.	-25...+55°C
Lagertemp.	-25...+60°C
Gewicht	210g mit 13m Kabel
Maße	30x46x22mm ³
Besonderheiten	ausrichtbar ±10°

Funktionsdarstellung



Einstellanleitung



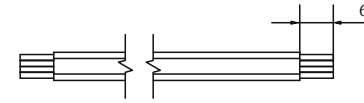
1. Spannschraube (1) lösen
2. Ausrichthilfe (2) aufsetzen
3. Verdrehen bis Empfang vorhanden
4. Spannschraube (1) festziehen
5. Ausrichthilfe (2) abziehen

Montageanleitung: Flachkabel mit Modularsteckern

Anschlussstecker montieren

2. Leitung in richtige Position in den Stecker bis zum Anschlag einführen

1. Leitungsenden 6 mm abmanteln



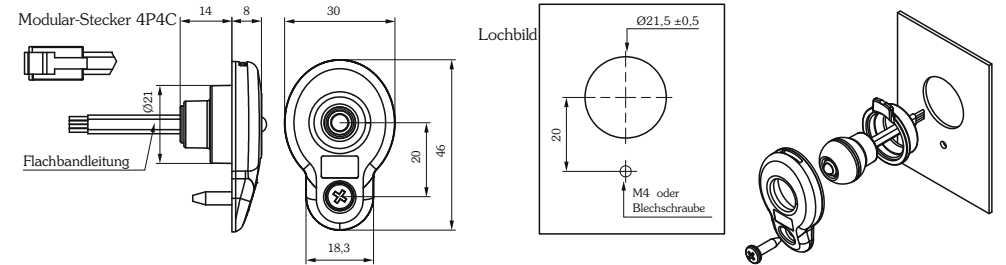
4 - schwarz
 3 - rot
 2 - grün
 1 - gelb



3. mit geeigneter Zange crimpen



Maße



Zubehör



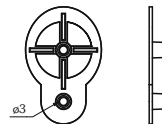
WITT-C4 Crimp-Zange für Modular-Stecker
 für die eigene Konfektionierung von
 Crimpverbindungen
Bestellbezeichnung
 WITT-C4 316469



Modular-Stecker C4
 für die eigene Konfektionierung von
 Crimpverbindungen, VPE 10 Stk im PE-
 Beutel
Bestellbezeichnung
 Modular-Stecker C4 316474



Ausrichthilfe



Bohrschablone

FOCUS 100 safety photo switch



- pull-in protection according to EN 12978
- adjustable frontal mounting, 10° adjustable in every direction
- 2-channel system
- no interference between the channels
- Modular plug-in system
- insensitive against ambient light
- high degree of protection IP67, fully epoxy resin filled
- indicator LED
- usable with the FOCUS-CONTROL control unit only

Declaration of conformity
 EMC directive 2014/30/EU
 EN 61000-6-2 and EN 61000-6-3
 Machinery directive 2006/42/EC
 EN12978
 Type 2 according to IEC 61496-2
 PL c and Cat. 2 according to EN ISO 13849



The FOCUS 100 safety photo switch has been developed according to the current standards for door systems. The housing design allows for easy installation as well as alignment of the beam after it is fixed.

The FOCUS series is insensitive against ambient light and will not be influenced by sun light. With the Duo-Switch technique a safe 2-channel mode can be guaranteed.

The FOCUS 100 is only to be used with the FOCUS-CONTROL unit.

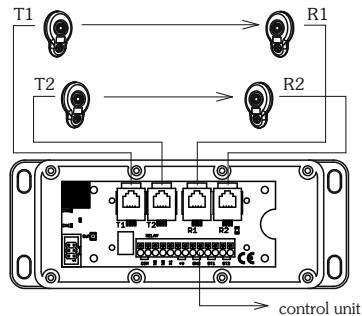
Technical data

Usable with the FOCUS-CONTROL control unit only.

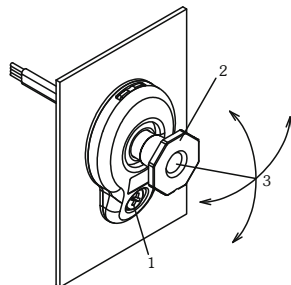
range	0.2...8m
operating voltage	see control unit
power consumption	transmitter approx. 6.5mA receiver approx. 4mA
type of light	infrared, modulated
aperture angle	typically ±4°
indicators	transmitter red LED, on with interruption

type of connection	4 core flat cable with modular plug 4P4C, length 13m
housing material	PA6 GF 15/Makrolon 2405
degree of protection	IP67, fully encapsulated
operating temp.	-25...+55°C
storage temp.	-25...+60°C
weight	210g including 13m cable
dimensions	30x46x22mm
features	adjustable ±10°

Working principle



Adjustment instructions

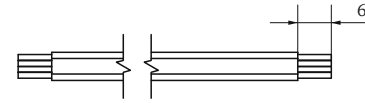


1. unfasten tensing screw (1)
2. put on adjustment tool (2)
3. turn till good reception
4. fasten tensing screw (1)
5. take off adjustment tool (2)

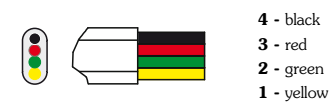
Assembly instruction for flat cable and modular plug

plug assembly

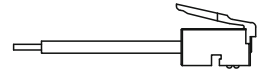
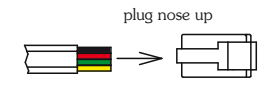
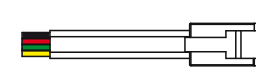
1. strip cable ends 6mm



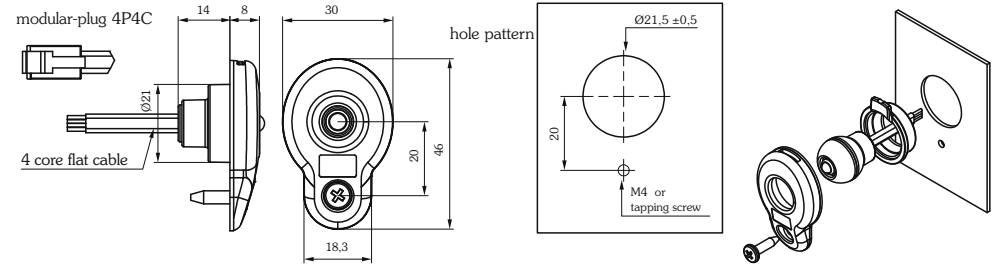
2. insert cable in modular plug, mind correct position



3. crimp with suitable tool



Size



Accessories



WITT-C4 Crimp tool for modular plug
 for self-assembling of crimp connections
Ordering details
 WITT-C4 316469



Modular-plug C4
 for self-assembling of crimp connections,
 packing unit 10 pcs. in a PE-bag
Ordering details
 Modular-plug C4 316474

